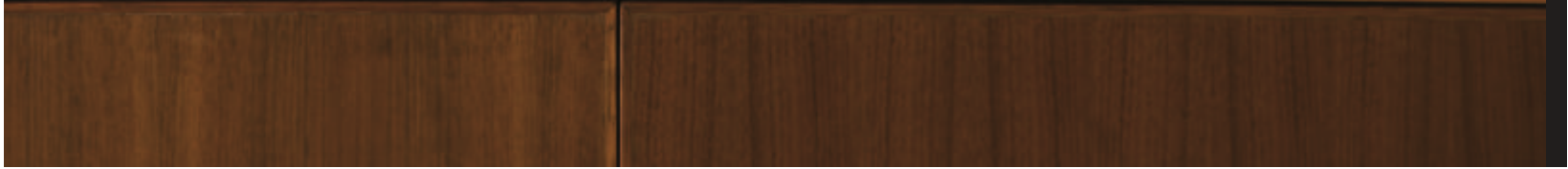


# Artera



QUAD

*the closest approach to the original sound*



# Классика в современной оболочке

В усилителе Artera видна отличительная черта команды инженеров Quad - это комбинация классических решений, прославивших Quad на многие десятилетия, и нового стильного дизайна, а также новейших аудио технологий.

Отличительная черта Artera в том, что она объединяет в себе весь свой опыт прошлого и смотрит в будущее. Текстурная передняя панель из алюминия, толстое стекло на верхней части и технологичные радиаторы по бокам придают ей современный облик и технологичность. Конструкция обеспечивает жесткость, которая противостоит внешним радио наводкам и вибрациям. На верхней панели проигрывателя вы увидите интуитивно удобный сенсорный дисплей, завершающий концепцию дизайна.

Серия Artera включает в себя 4 модели: Artera Stereo (усилитель мощности), Artera Play (CD плеер, ЦАП, предварительный усилитель), Artera Link (стример, CD плеер, ЦАП, предварительный усилитель) и Artera One (стример, CD плеер, ЦАП, предварительный усилитель, интегральный усилитель).



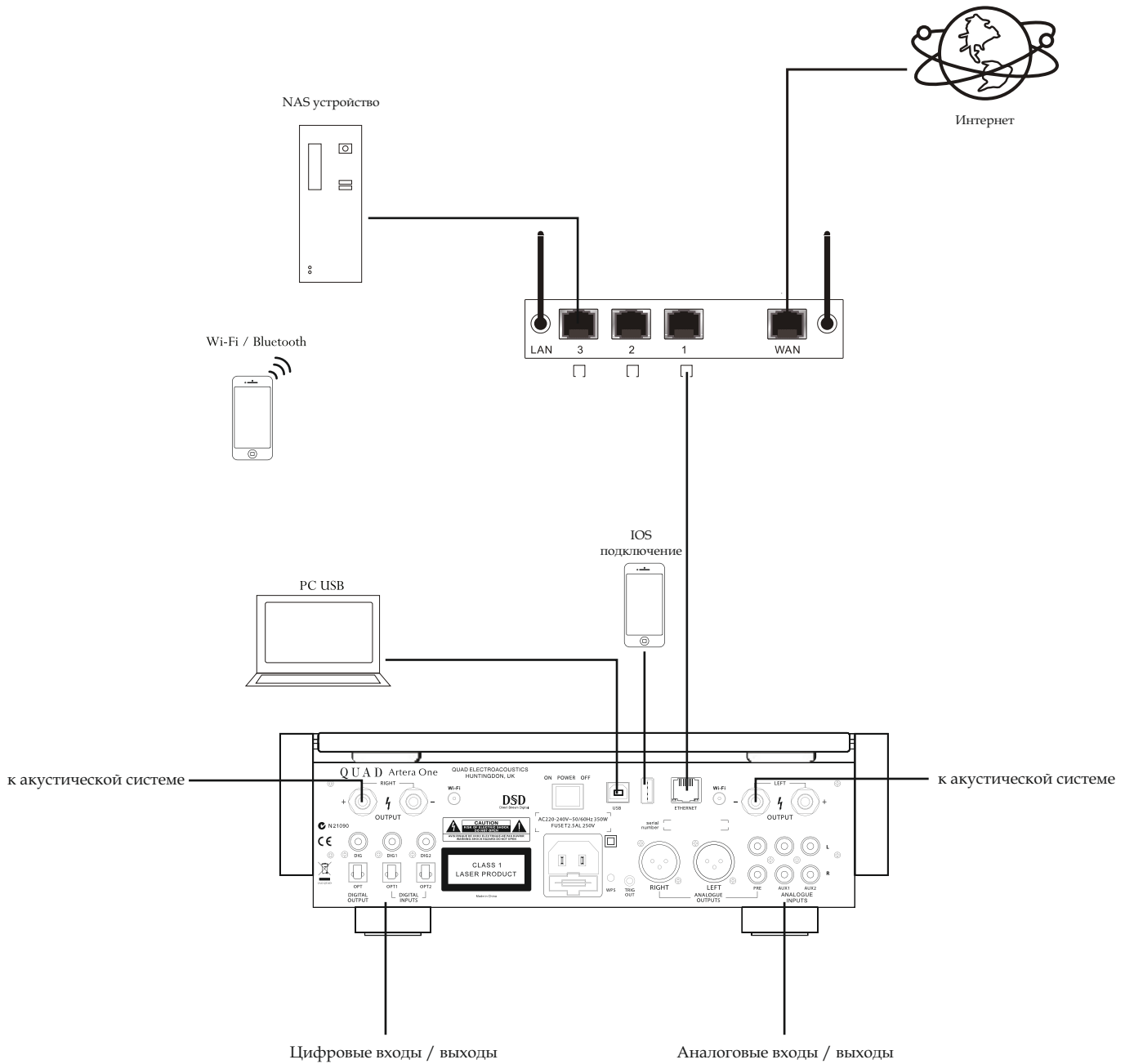
*Quad Artera Play и классический Quad 405 усилитель мощности из 1975 года - тогда и сейчас.*

# Совместимость с данными высокого разрешения

Несмотря на кажущуюся незамысловатость четырех компонентов Artera, звук вызовет у Вас приятную оторопь и изумление. Сердцем системы Artera Play, Link и One является высокотехнологичный чип ESS Sabre 32 9019, 32 битный восьмиканальный гибридный Дельта Сигма ЦАП, который используется в лучших цифро-аналоговых конвертерах. В модельном ряду Quad это первая серия, где используются данные комплектующие ESS Sabre ЦАП и внешние цифровые источники могут быть подключены посредством широкого выбора цифровых входов. Среди них USB с поддержкой импульсно-кодовой модуляции до 32 бит/384 кГц и потоки DSD62/128/256, которые обеспечивают Artera Play, Link и One возможность работы с абсолютно любым цифровым музыкальным контентом, включая файлы высокого разрешения.

**DSD**  
Direct Stream Digital





# Wi-Fi и Стриминг

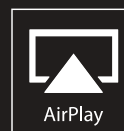
В то время как Artera Play включает в себя CD плеер и высококачественный ЦАП, в моделях Artera One и Artera Link присутствует возможность подключения по Wi-Fi для еще большего удобства пользования сторонниками беспроводных систем.

В моделях Artera Link и Artera One присутствует возможность подключения к V тюнеру. Вы сможете наслаждаться прослушиванием десятков тысяч радиостанций, подкастов и шоу совершенно бесплатно. Синхронизация со специальным приложением Quad позволяет без труда находить те треки, которые будут Вам по вкусу. Вы можете выбрать жанр, местные станции и многое другое.

Нет сомнений в том, что большинство современных любителей музыки слушают ее онлайн. Обладатели Artera также смогут насладиться живым звуком через интернет, поскольку наш продукт оснащен доступом к музыкальным библиотекам Spotify. Стриминг за счет подключения по протоколу UPnP, обеспечит воспроизведение без потерь.

Любители музыки, имеющие собственные музыкальные коллекции, могут подключить свое NAS устройство к Artera One или Link и, таким образом, с легкостью получить доступ к своим коллекциям с помощью приложения Quad Link.

Кроме того, Artera имеет доступ Bluetooth и AirPlay, что позволяет подключаться к другим беспроводным устройствам, не будучи подключенным к собственной сети Artera.



# Приложение для Artera



Целью разработчиков самых ранних устройств Quad было донесение до слушателя оригинального звука. Однако для последующих поколений инженеров, учитывающих современную моду, было важно создать не только широкий функционал, но и специальное удобное приложение, которое давало бы доступ к огромным библиотекам и было бы простым в использовании.

Сейчас такое приложение Quad Link можно скачать в App Store или Google Play. Оно работает как с Artera One, так и с Artera Link.

Приложение Quad Link было создано для того, чтобы слушатель мог контролировать любые аспекты работы проигрывателя. Приложение имеет множество опций, которые позволяют создавать как масштабные плейлисты, так и небольшие списки любимых треков. Вы, несомненно, будете получать удовольствие от того, как организована Ваша музыкальная коллекция.

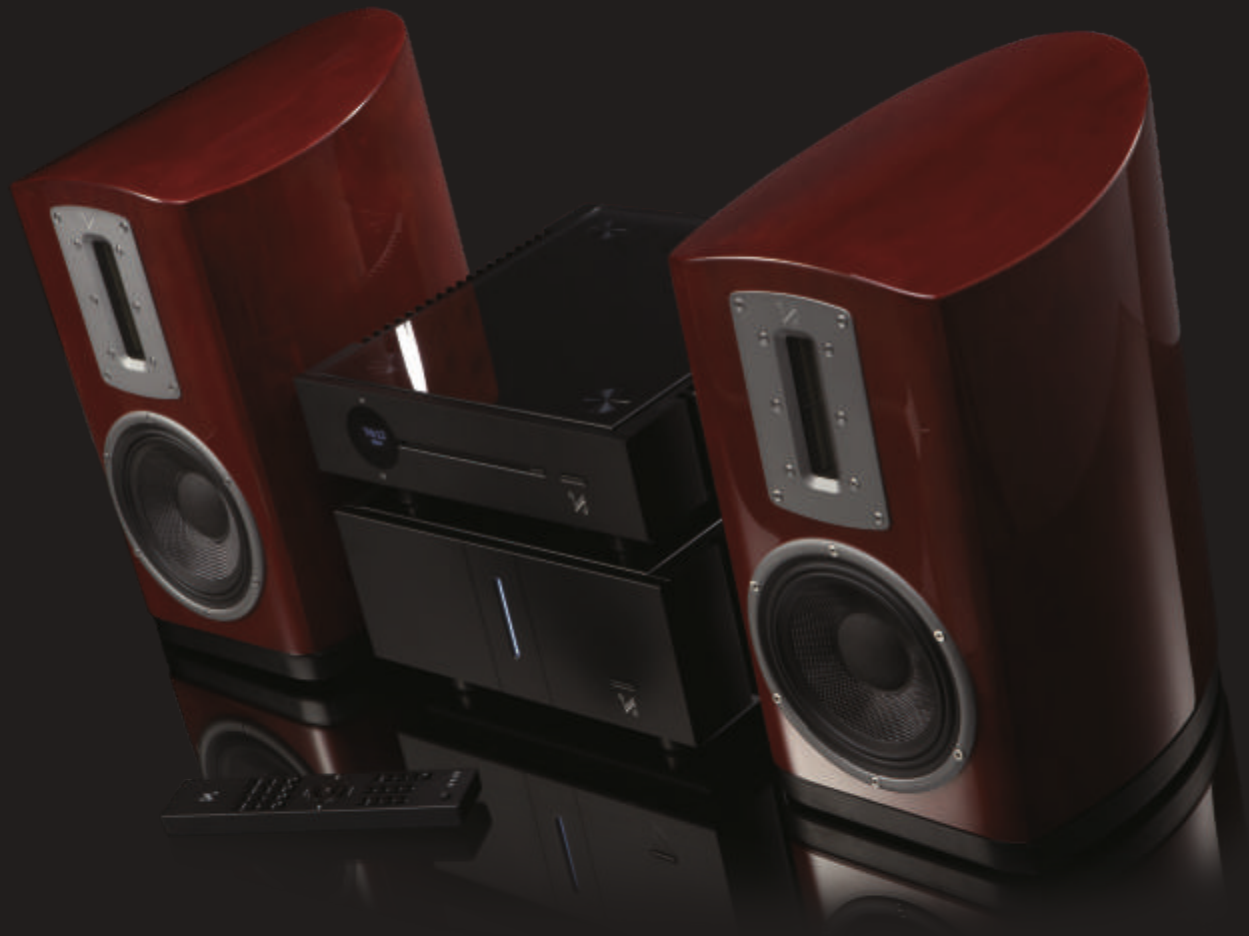
Пользователи могут переключаться между различными источниками с помощью приложения. Оно позволяет контролировать плейлисты на CD, аналоговые и цифровые входы. Таким образом, современный меломан будет иметь доступ ко всей своей музыке, начиная от аналоговых устройств до Spotify - и всё это сделано для Вас.

Интерфейс управления Artera выполнен на интуитивно понятном уровне, а дисплей отображает текущую информацию об альбоме, разрешению файла. Оперативные регуляторы громкости и переключения треков наглядны и обеспечивают мгновенный отклик.









# Настройка на любой вкус

Для воспроизведения CD дисков используется новый щелевой механизм загрузки дисков, который загружает в буферную память данные до того, как они будут считаны (для снижения возможности возникновения временных искажений, известных как джиттер) для асинхронной обработки цифро-аналоговым преобразователем. Четыре цифровых фильтра предоставляют возможность выбора пользователю подстроить звучание Artera Play, Link и One в соответствии со своими вкусовыми предпочтениями при воспроизведении CD дисков и других цифровых источников.

Каждый плеер в данной серии имеет встроенный предварительный усилитель класса «А». Два коаксиальных и два оптических входа, а также USB разъем предназначены для работы с цифровыми источниками. Кроме этого, пара RCA терминалов предлагает коммутацию аналоговых устройств. Аналоговые выходы выполнены на базе RCA и балансных XLR разъемов; пара цифровых выходов (оптический и коаксиальный) и триггер 12 вольт завершают широкие возможности коммутации.



# Знаковые технологии каскада усиления

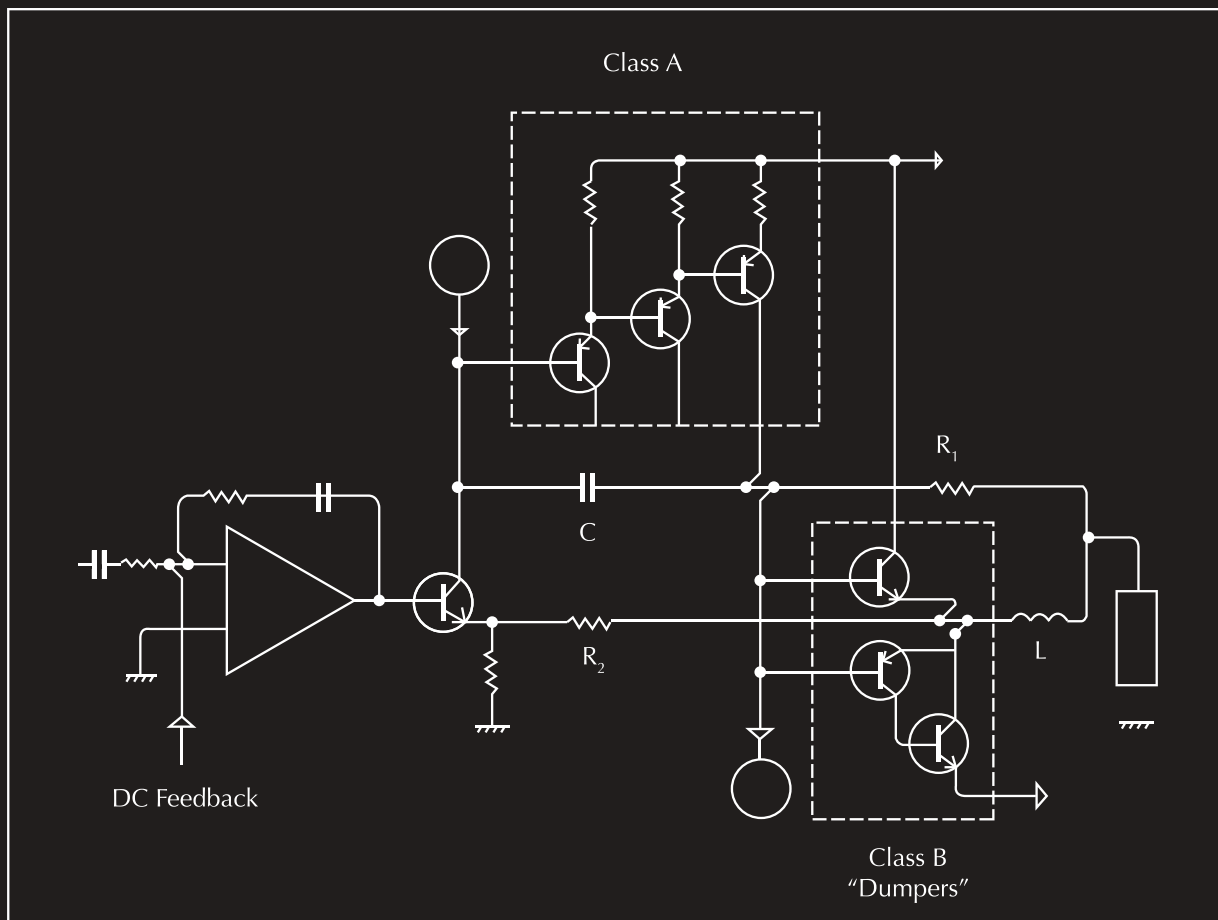
Объединение полностью аналогового и цифрового каскадов предусилителя предполагает непосредственное подключение Artera Play и Link к усилителю мощности и самое главное к Atrera Stereo. Компактный каскад усилителя мощности использует версию наиболее известной технологии Quad, а именно - Current Dumping. Данное решение впервые было представлено в легендарном Quad 405 - одним из самых известных Британских компонентов, который завоевал Королевскую награду за Технологические достижения.

Current Dumping - это метод усиления, который объединяет исключительное качество усиления «А» класса с высокой эффективностью класса «АВ». Высокоточный усилитель «А» класса обеспечивает качество передачи сигнала, в то время как другой специальный каскад обеспечивает достаточный запас мощности и контроль за работой акустики. Эти два решения объединены в одну схему, способную преобразовывать преимущества «А» класса в энергетику усиления. Результат - компактное и эффективное решение, способное комбинировать в себе высокую динамику, мощность и исключительную детальность воспроизведения.

Для тех, кому важны широкие возможности для коммутации, плееры Artera - лучшее решение. Вы не пожалеете о выборе Artera One. Встроенный усилитель класса А/В способен усиливать высококачественные АС и наверняка доставят Вам удовольствие.

Для любителей уединенного прослушивания музыки. Artera One и Artera Link оснащены 6.3 мм выходами для наушников, находящимися на передней панели.





“Мост”:  $L, C, R$  &  $R$

Мост балансный когда  $L = R_1 R_2 C$



# Раскачают любые акустические системы

Artera Stereo выдает 140 ватт на канал при нагрузке 8 ом и 250 ватт при 4 омах, гарантируя достаточный потенциал для работы как с электростатическими, так и с другими любыми акустическими системами. Возможности коммутации предлагают подключение как по RCA, так и по балансным XLR разъемам. Терминал для 12 Вольт триггера и высококачественные терминалы для подключения АС. Простая и надежная с виду конструкция, заключающая в себе высокие технологии, Artera Stereo продолжает традиции Quad быть в авангарде конструкции усилителей.



"Плавный и яркий - и то и другое, правда! Дуэт Artera поистине профессионал в музыке" -  
Кен Кесслер, Hi-Fi News (Ноябрь 2015)

"Доступность, качество звука и эстетика внешней оболочки - все это компания Quad в наши дни.  
Это чистота, детализация, мощность и музыкальность." - Hi-Fi World (Январь 2016)

"С самого начала целью Quad была планка стандарта в новейших достижениях в области хранения и воспроизведения музыки, а также сохранение традиций и преданности нашему кредо: "The Closest Approach to the Original Sound". Продукты серии Artera имеют возможность работы в любой, цифровой или аналоговой области звука, с любыми самыми передовыми цифровыми источниками.

Однако современных покупателей зачастую ставит в тупик большое количество входов и кнопок управления на Hi-Fi устройствах. Команда Quad всегда была уверена в том, что для достижения высочайшего качества воспроизведения музыки, человеку не нужно быть "помешанным" на Hi-Fi. Именно поэтому в Artera интерфейс значительно упрощен. Лаконичность дизайна понравится всем покупателям без исключения.

- Питер Кома, акустический директор



Quad Artera - это микс традиций и инноваций, который является источником жизни для современных любителей качественной музыки. Artera Play, Stereo, Link и One доступны в вариациях корпуса из черной или серебристой передней панели







# Технические характеристики



## Модель

## Artera One

Общее описание	CD плеер, ЦАП, Предварительный усилитель & Wi-Fi стример с интегральным усилителем
Ключевые технологии и особенности	Программа Quad Link DSD (до DSD 256 совместима) WiFi UPnP Spotify Connect vTuner Bluetooth AirPlay
Формат аудио файлов	ALAC, WAV, FLAC, AIFF, WMA, MP3, AAC, AAC-HE, AAC+, DSD64, DSD128, DSD256
ЦАП	ESS ES9018 32 бит ЦАП
Вход USB	USB B (PC / MAC), USB A (iOS)
Цифровые входы	2 x Оптический TOSlink, 2 x RCA(DIG1, DIG2)
Цифровые выходы	1 x Оптический TOSlink, 1 x RCA(DIG)
Аналоговые входы	2 x RCA (AUX1, AUX2)
Аналоговые выходы	2 x RCA, 2 x Balanced XLR, 6.3mm Headphone Jack
Акустические разъемы	2 x разъем на акустику
Частота (USB B)	44.1 кГц, 48 кГц, 88.2 кГц, 96 кГц, 176.4 кГц, 192 кГц, 384 кГц
Частота (USB A)	44.1 кГц, 48 кГц
Частота (цифровые входы/выходы)	44.1 кГц - 192 кГц
Потребление энергии	<0.5 В
Каскад предварительного усилителя	
Уровень сигнала (1кГц), регулируемый	0 - 4 Вrms (регулируемый выход) 0 - 8 Вrms (Балансный выход)
Диапазон частот	20 Гц - 20 кГц, 1 кГц (+/- 0.2 дБ)
Общие гармонические искажения	<0.002% (20 Гц - 20 кГц)
Сигнал/Шум	>103 дБ (1 кГц) >110 дБ (А взвешенный, 1 кГц)
Разделение каналов	>100 дБ (1 кГц)
Каскад усилителя мощности	
Выходная мощность	2 x 75 В (8 Ом)
Диапазон частот	+/- 0.5 дБ (20 Гц - 20 кГц, 1 кГц)
Общие гармонические искажения	<0.009% (10 В 20 Гц - 20 кГц)
Сигнал/Шум	>100dB (A Weighted, ref. 75W)
Разделение каналов	>82dB (A Weighted, ref. 1W)
Динамический диапазон	>98 дБ
Габариты (в упаковке) (В x Ш x Г)	320 x 105 x 320 мм
Вес	11.84 кг





## Модель

## Artera Link

Общее описание	CD плеер, ЦАП, предварительный усилитель & Wi-Fi стример
Ключевые технологии и особенности	Программа Quad Link DSD (до DSD 256 совместима)...далее без изменений WiFi UPnP Spotify Connect vTuner Bluetooth
Формат аудио файлов	ALAC, WAV, FLAC, AIFF, WMA, MP3, AAC, AAC-HE, AAC+, DSD64, DSD128, DSD256
ЦАП	ESS ES9018 32 бит ЦАП
Вход USB	USB B (PC / MAC), USB A (iOS)
Цифровые входы	2 x Оптический TOSlink, 2 x RCA(DIG1, DIG2)
Цифровые выходы	1 x Оптический TOSlink, 1 x RCA(DIG)
Аналоговые входы	2 x RCA(AUX1, AUX2)
Аналоговые выходы	2 x RCA, 2 x Balanced XLR, 6.3mm Headphone Jack
Акустические разъемы	2 x акустические колодки
Частота (USB B)	44.1 кГц, 48 кГц, 88.2 кГц, 96 кГц, 176.4 кГц, 192 кГц, 384 кГц
Частота (USB A)	44.1 кГц, 48 кГц
Частота (цифровые входы/выходы)	44.1 - 192 кГц
Потребление энергии	<0.5 В
Каскад предварительного усилителя	
Уровень сигнала (1кГц), регулируемый	0 - 4 Вrms (регулируемый выход) 0 - 8 Вrms (Балансный выход)
Диапазон частот	20 Гц - 20 кГц, 1 кГц (+/- 0.2 дБ)
Общие гармонические искажения	<0.002% (20 Гц - 20 кГц)
Сигнал/Шум	>103 дБ (1 кГц) >110 дБ (??, 1 кГц)
Разделение каналов	>100 дБ (1 кГц)
Габариты (в упаковке) (В x Ш x Г)	320 x 105 x 320 мм
Вес	9.04 кг

# Технические характеристики






Модель	Artera Play
Общее описание	CD плеер & ЦАП
ЦАП	ESS ES9018 32 бит ЦАП
Уровень сигнала	0 - 2.5 В <sub>рмс</sub> (регулируемый выход) 0 - 5 В <sub>рмс</sub> (Балансный выход)
Разность по каналам	+/- 0.02 дБ (1кГц)
Диапазон частот	-0.2 дБ (20Гц-20кГц, 1 кГц)
Общие гармонические искажения	<0.001% (20 Гц-20 кГц)
Линейность	+/- 0.01 дБ (20 Гц-20 кГц)
Сигнал/Шум	>110 дБ (1кГц) >118 дБ (??, 1кГц)
Разделение каналов	> 100 дБ (1кГц)
USB вход	1 x USB (поддержка HID)
Поток на USB входе	44.1 кГц, 48 кГц, 88.2 кГц, 96 кГц, 176.4 кГц, 192 кГц, 384 кГц
USB DSD	DSD64, DSD128, DSD256
Цифровые входы	2 x оптический TOSlink 2 x RCA (DIG1, DIG2)
Цифровые выходы	1 x оптический TOSlink 1 x RCA (DIG)
Частота на цифровом входе/выходе	44.1 - 192 кГц
Аналоговые входы	2 x RCA(AUX1, AUX2)
Аналоговые выходы	2 x XLR, RCA (PRE)
Габариты (Ш x Г x В)	320 x 320 x 105 мм
Вес	8.5 кг



## Модель

## Artera Stereo

Выходная мощность	CD плеер & ЦАП
Общие гармонические искажения	140 В 8 Ом (<1% TDH, 1 кГц) <0.003% (100 В, 1 кГц) <0.03% (100 В, 20 Гц - 20 кГц)
Чувствительность входа	-0.5 дБ (20 Гц - 20 кГц, ?? 1 кГц) -3 дБ (20 Гц - 70 кГц, ?? 1 кГц)
Входное сопротивление	980mV(RCA line in) 10kohm (Balanced)  15kohm (Unbalanced) 
Максимальное потребление энергии	115dB (A weighted, ref. 140W)
Входы	750 В 2 x XLR, RCA
Выходы	Spe  +B
Потребление энергии	<0.5 В
Габариты (Ш x В x Г)	320 x 158 x 338 мм
Вес	15 кг

## Features

	Artera Play	Artera Link	Artera One	Artera Stereo
CD	✓	✓	✓	✗
Предварительный усилитель	✓	✓	✓	✗
ESS ES9018 32 бит ЦАП	✓	✓	✓	✗
Up to 384kHz Sample Rate via USB B	✓	✓	✓	✗
4 User Selectable Filters	✓	✓	✓	✗
HID функция	✓	✓	✓	✗
Триггер	✓	✓	✓	✓
Управление Quad link app	✗	✓	✓	✗
Стриммер	✗	✓	✓	✗
Airplay	✗	✗	✓	✗
Подключение к Spotify	✗	✓	✓	✗
UpNP	✗	✓	✓	✗
vTimer	✗	✓	✓	✗
Bluetooth	✗	✓	✓	✗
Усилитель	✗	✗	✓	✓
Технология Current Dumping	✗	✗	✗	✓
Класс AB	✗	✗	✓	✗
140W RMS x 2 (8 Ohms)	✗	✗	✗	✓
75W RMS x 2 (8Ohms)	✗	✗	✓	✗

## Входы

2 x Оптический TOSlink	✓	✓	✓	✗
2 x цифровой RCA	✓	✓	✓	✗
2 x аналоговый RCA	✓	✓	✓	✓
2 x балансный XLR	✗	✗	✗	✓
USB A (iOS)	✓	✓	✓	✗
USB B (PC / MAC)	✓	✓	✓	✗
Интернет	✗	✓	✓	✗

## Выходы

1 x цифровой RCA	✓	✓	✓	✗
1 x оптический TOSlink	✓	✓	✓	✗
2 x аналоговый RCA	✓	✓	✓	✗
2 x балансный XLR	✓	✓	✓	✗
6.3 мм разъем для наушников	✗	✓	✓	✗
2 x Speaker Binding Post Terminals	✗	✗	✓	✓





QUAD



Эксклюзивный дистрибьютор на территории РФ, компания Алеф Hi-Fi.  
Москва, 1-й Нагатинский проезд, дом 10, стр.1.  
Телефон: (495) 730-5672  
[www.alef-hifi.ru](http://www.alef-hifi.ru), [www.digis.ru](http://www.digis.ru)